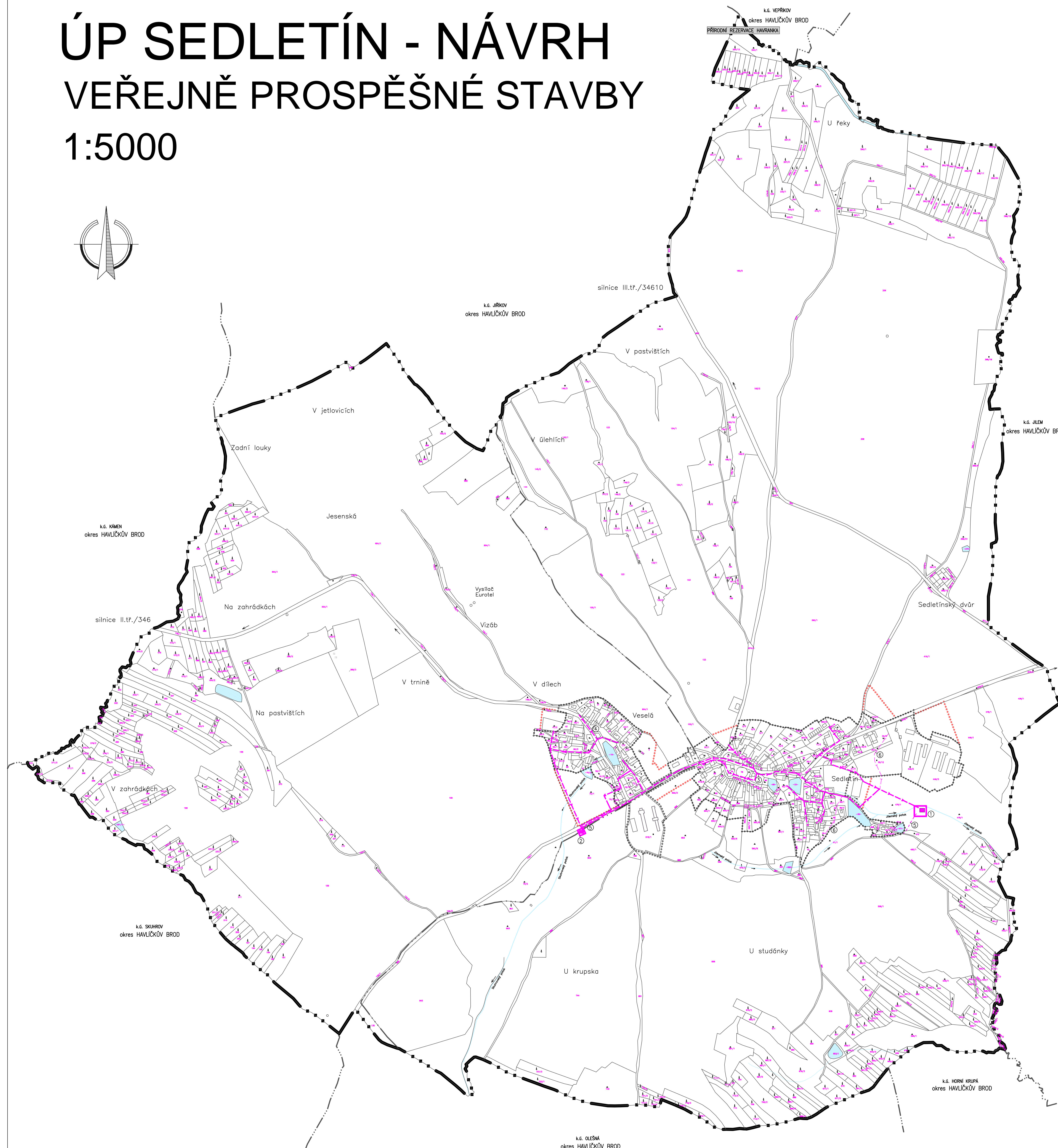
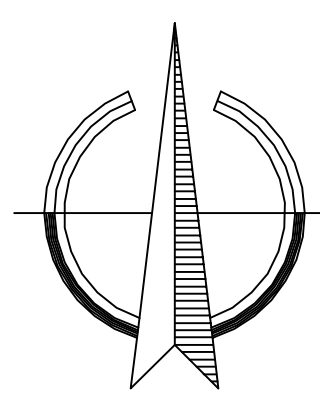


ÚP SEDLETÍN - NÁVRH VEŘEJNĚ PROSPĚŠNÉ STAVBY 1:5000



ZÁSADY USPOŘÁDÁNÍ ÚZEMÍ	
HRANICE ÚZEMNÍCH JEDNOTEK	
	hranice řešeného území=hr. správního území
	hranice katastrálních území
	hranice současně zastavěného území, 10.6.2005
	hranice zastavitelné plochy

Veřejně prospěšné stavby, pro které lze práva k pozemkům vyvlastnit a pro které lze uplatnit předkupní právo	
	1 Čistička odpadních vod Sedletín
	2 Přečerpávací stanice odpadních vod
	3 Splašková kanalizace Sedletín
	4 Splašková kanalizace Veselá
	5 Výstavba nových zpevněných komunikací
	6 Splašková kanalizace Sedletín – stávající

RAZÍTKO	PROJEKTOVÝ ATELIÉR 02 Smetanovo náměstí 279 HAVLÍČKŮV BROD 580 01 tel. 569/431 204, FAX 569/431 205 E-MAL atelier02@bnet.cz	PARÉ
NÁZEV AKCE	ÚZEMNÍ PLÁN SEDLETÍN, NÁVRH	
ÚZEMNÍ PLÁN SEDLETÍN		
POŘIZOVATEL	MěÚ CHOTĚBŮR, ODD. ÚZEM.PLANOVÁNÍ A GIS	DATUM
VEDOUcí PROJEKTANT	ING.MILAN STEJSKAL	K.Ú.
ZPRACOVATEL	ING.MARTINA VAŇOVÁ	SEDLETÍN, VESELÁ
NÁVRH	VÝKRES	FORMÁT
VEŘEJNĚ PROSPĚŠNÉ STAVBY	3	20x44
	MÉRITKO	Č.ZAK.
	1:5000	