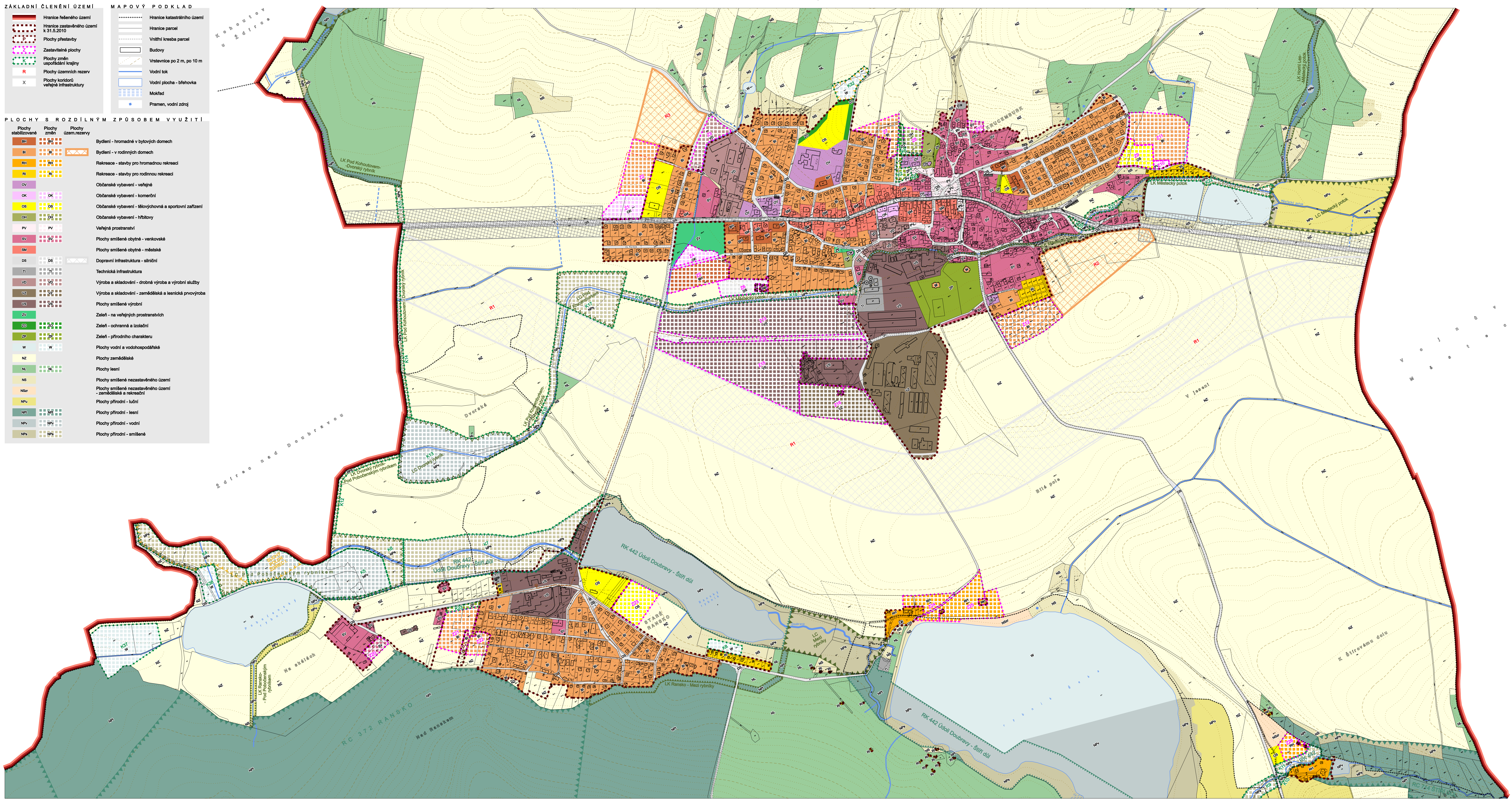


ZÁKLADNÍ ČLENĚNÍ ÚZEMÍ		MAPOVÝ PODKLAD	
	Hranice řešeného území		Hranice katastrálního území
	Hranice zastavěného území k 31.8.2010		Hranice parcel
	Plochy přestavby		Vnitřní kresba parcel
	Zastavitelné plochy		Budovy
	Plochy změn uspořádání krajiny		Vstavnice po 2 m, po 10 m
	Plochy územních rezerv		Vodní tok
	Plochy koridorů veřejné infrastruktury		Vodní plocha - břehovka
			Mokřad
			Framen, vodní zdroj

PLOCHY S ROZDILNÝM ZPŮSOBEM VYUŽITÍ		
	Bydlení - hromadné v bytových domech	
	Bydlení - v rodinných domech	
	Rekreace - stavby pro hromadnou rekreaci	
	Rekreace - stavby pro rodinnou rekreaci	
	Občanské vybavení - veřejné	
	Občanské vybavení - komerční	
	Občanské vybavení - hřbitovní a sportovní zařízení	
	Občanské vybavení - hřbitovy	
	Veřejná prostranství	
	Plochy smíšené obytné - venkovské	
	Plochy smíšené obytné - městské	
	Dopravní infrastruktura - silniční	
	Technická infrastruktura	
	Výroba a skladování - drobná výroba a výrobní služby	
	Výroba a skladování - zemědělská a lesnická prvovýroba	
	Plochy smíšené výrobní	
	Zeleň - na veřejných prostranstvích	
	Zeleň - ochranná a izolační	
	Zeleň - přírodního charakteru	
	Plochy vodní a vodohospodářské	
	Plochy zemědělské	
	Plochy lesní	
	Plochy smíšené nezastavěného území	
	Plochy smíšené nezastavěného území - zemědělská a rekreační	
	Plochy přírodní - luční	
	Plochy přírodní - lesní	
	Plochy přírodní - vodní	
	Plochy přírodní - smíšené	



PLOCHY KORIDORŮ VEŘEJNÉ INFRASTRUKTURY	
	Koridor pro homogenizaci stávající trasy silnice

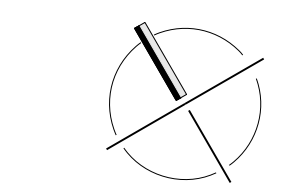
  

OSTATNÍ NAVRŽENÁ OPATŘENÍ	
	Hranice ploch pro realizaci protipovodňových opatření

ÚZEMNÍ SYSTÉM EKOLOGICKÉ STABILITY	
	Hranice nadregionálního biokoridoru
	Hranice regionálního biocentra
	Hranice regionálního biokoridoru
	Hranice lokálního biocentra
	Hranice lokálního biokoridoru

NAVRŽENÁ TECHNICKÁ INFRASTRUKTURA	
	Kanalizace gravitační
	Kanalizace tlaková
	Čerpací stanice splaškových vod
	ČOV
	Kabelové vedení VN 35 kV

ZÁZNAM O ÚČINNOSTI	
Pořizovatel:	Městský úřad Chotěboř
Oprávněná úřední osoba, splňující kvalifikační požadavky:	Odštěpení UP a GIS Ing. Ludmila Ptáčková, vedoucí oddělení UP a GIS
Správní orgán oprávněný k vydání ÚP Krucemburk:	Zastupitelstvo městyse Krucemburk
Číslo jednací:	
Datum vydání:	
Datum nabytí účinnosti:	



0 100 200 300 400 m

M 1:5000



# ÚZEMNÍ PLÁN KRUCEMBURK

---

**ZODPOVĚDNÝ PROJEKTANT**

**A3-1** HLAVNÍ VÝKRES - OBLAST KRUCEMBURK A RANSKO

<p>POŘIZOVATEL MĚSTSKÝ ÚŘAD CHOTĚBOŘ Oddělení územního plánování a GIS Tříska z č. 109 850 - 683 01 Chotěboř tel: 566 641 111 e-mail: podatelna@chotebo.cz</p>	<p>OBJEDNATEL MĚSTYS KRUCEMBURK Náměstí Jana Zrzavého 13 52206 Krucemburk IČO: 00287716 e-mail: info@krucemburk.cz</p>	<p>ZHOTOVITEL DRUPOS PROJEKT, v.o.s. Příkop 260 680 01 Havlíčkův Brod IČO: 13585029 e-mail: drupos@iol.cz</p>
<p>AUTORSKÝ KOLEKTIV Ing. arch. Martin Dobias Ing. arch. Jiří Marek Pařík Havel</p>	<p>ZAKÁZKA Č. 3 0 4 6 / 0 9 DATUM červen 2011</p>	