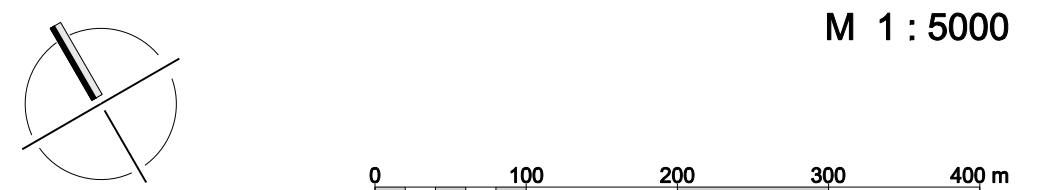
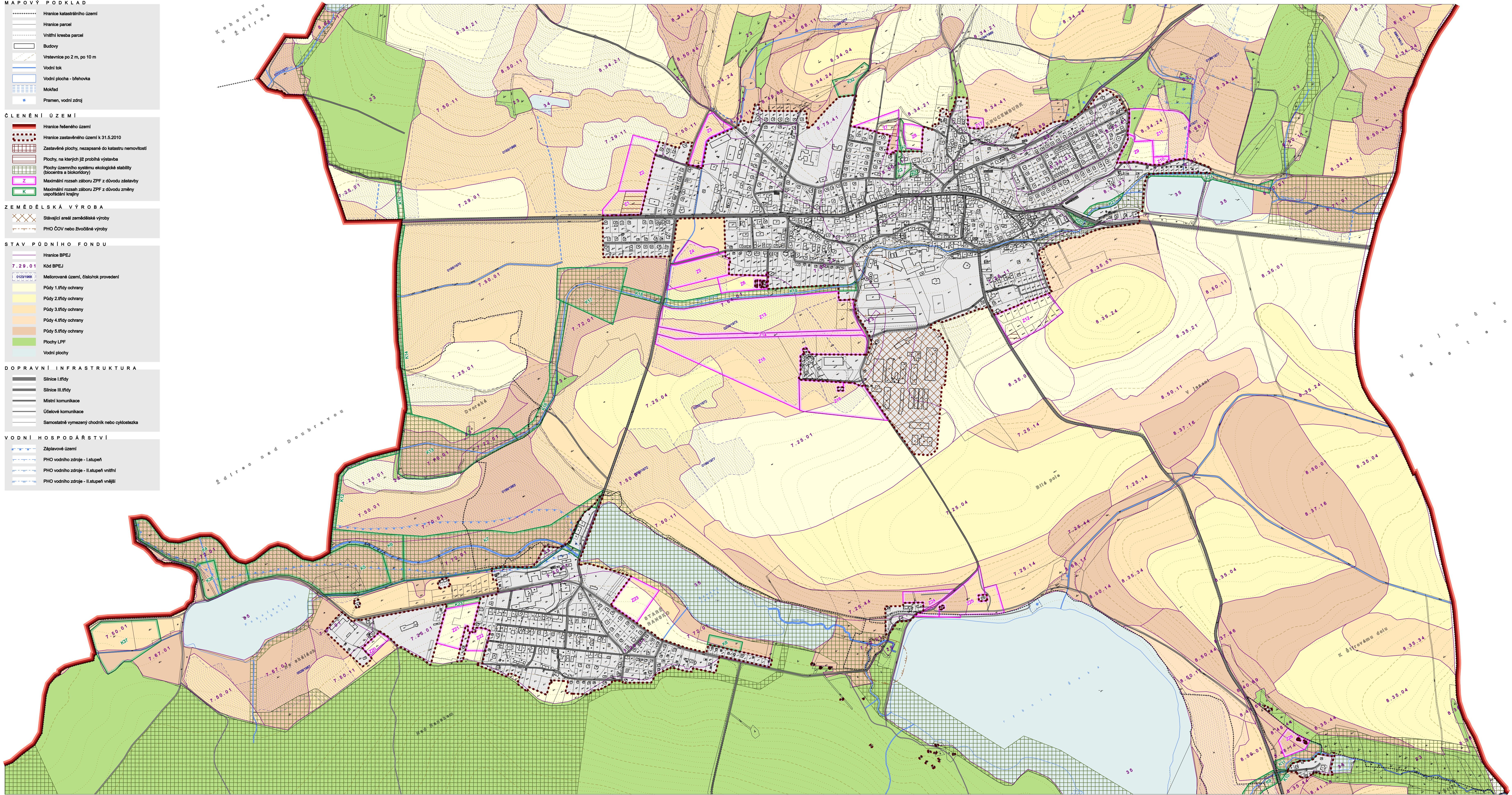


- MAPOVÝ PODKLAD**
- Hranice katastrálního území
 - Hranice parcel
 - Vnitřní kresba parcel
 - Budovy
 - Vrstevnice po 2 m, po 10 m
 - Vodní tok
 - Vodní plocha - břehovka
 - Mokřad
 - Pramen, vodní zdroj
- ČLENĚNÍ ÚZEMÍ**
- Hranice řešeného území
 - Hranice zastavěného území k 31.5.2010
 - Zastavěné plochy, nezapsané do katastru nemovitostí
 - Plochy, na kterých již probíhá výstavba
 - Plochy územního systému ekologické stability (biocentra a biokoridory)
 - Maximální rozsah záboru ZPF z důvodu zástavby
 - Maximální rozsah záboru ZPF z důvodu změny uspořádání krajiny
- ZEMĚDĚLSKÁ VÝROBA**
- Stávající areál zemědělské výroby
 - PHO ČOV nebo živočišné výroby
- STAV PŮDNÍHO FONDU**
- Hranice BPEJ
 - 7.29.01 Kód BPEJ
 - 0120/1998 Meliorované území, čístořok provedení
 - Půdy 1.třídy ochrany
 - Půdy 2.třídy ochrany
 - Půdy 3.třídy ochrany
 - Půdy 4.třídy ochrany
 - Půdy 5.třídy ochrany
 - Plochy LPF
 - Vodní plochy
- DOPRAVNÍ INFRASTRUKTURA**
- Silnice I.třídy
 - Silnice III.třídy
 - Místní komunikace
 - Účelové komunikace
 - Samostatně vymezený chodník nebo cyklostezka
- VODNÍ HOSPODÁŘSTVÍ**
- Záplavové území
 - PHO vodního zdroje - I.stupeň
 - PHO vodního zdroje - II.stupeň vnitřní
 - PHO vodního zdroje - II.stupeň vnější



ODŮVODNĚNÍ ÚZEMNÍHO PLÁNU KRUCEMBURK

ZODPOVĚDNÝ PROJEKTANT

B5-1 VÝKRES PŘEDPOKLÁDANÝCH ZÁBORŮ PŮDNÍHO FONDU OBLAST KRUCEMBURK A RANSKO

PORÍZOVATEL MĚSTSKÝ ÚŘAD CHOTĚBŮR Oddělení územního plánování a GIS Trávníčská 850, 01 Chotěbuz IČO: 00287716 e-mail: podatel@chotebuz.cz	OBJEDNATEL MĚSTYS KRUCEMBURK Náměstí Jana Zrzavého 13 68266 Krucemburk IČO: 00287716 e-mail: info@krucemburk.cz	ZHOTOVITEL DRUPOS PROJEKT, v.o.s. Pflíčov 260 680 01 Havlíčkov Brod IČO: 13585029 e-mail: drupos@iol.cz	AUTORSKÝ KOLEKTIV Ing. arch. Martin Dobias Ing. arch. Jiří Marek Petr Havel	ZAKÁZKA Č. 3 0 4 6 / 0 9 DATUM červen 2011
--	--	--	--	---

Ing. arch. Jiří Marek