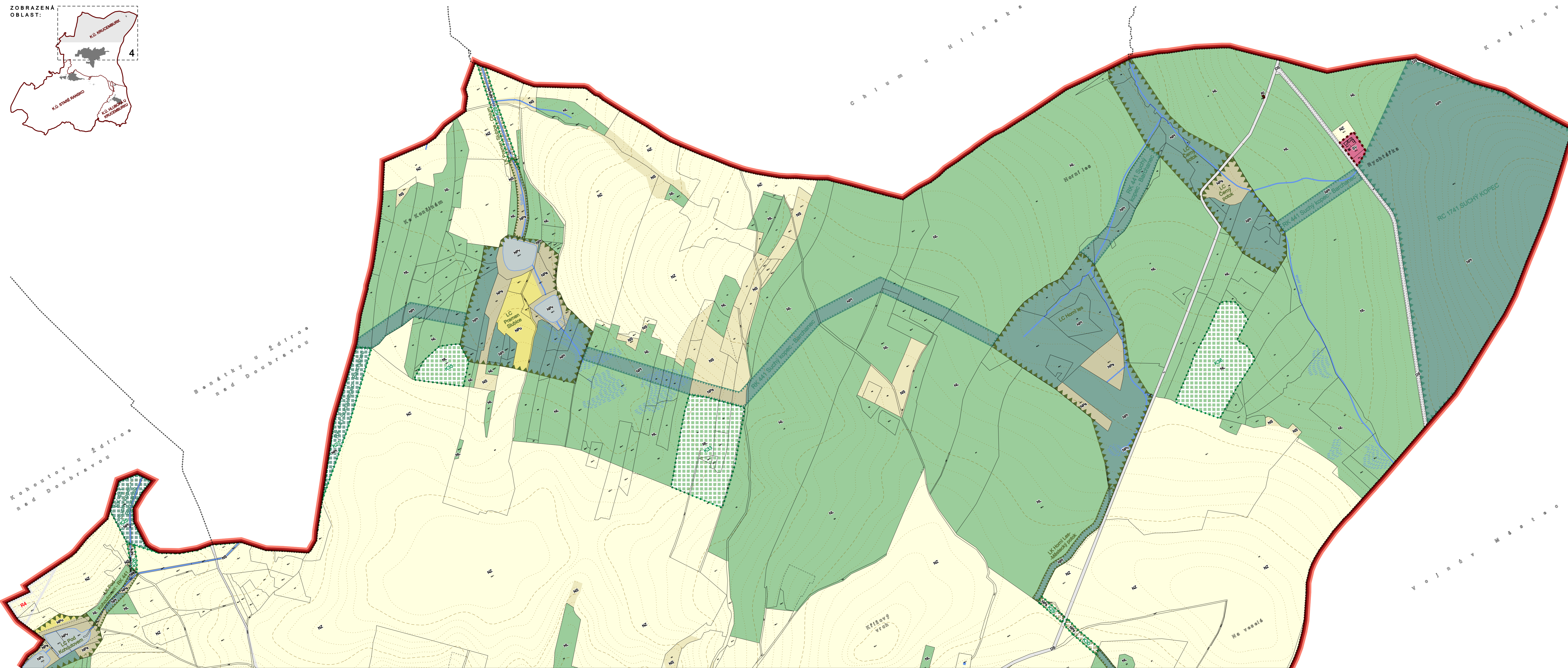
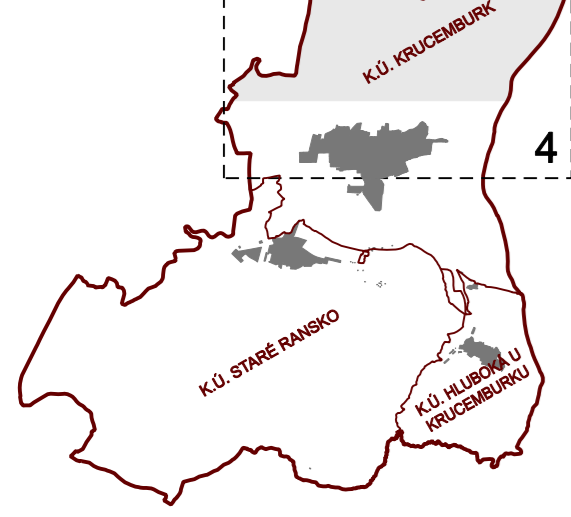


ZOBRAZENÁ OBLAST:



ZÁKLADNÍ ČLENĚNÍ ÚZEMÍ

	Hranice řešeného území
	Hranice zastavěného území k 31.5.2010
	Plochy přestavby
	Zastavitelné plochy
	Plochy změn uspořádání krajiny
	Plochy územních rezerv
	Plochy koridorů veřejné infrastruktury

PLOCHY KORIDORŮ VEŘEJNÉ INFRASTRUKTURY

	Koridor pro homogenizaci stávající trasy silnice
--	--

O STATNÍ NAVRŽENÁ OPATŘENÍ

	Hranice ploch pro realizaci protipovodňových opatření
--	---

PLOCHY S ROZDÍLNÝM ZPŮSOBEM VYUŽITÍ

Plochy stabilizované	Plochy změny	Plochy územní rezervy	
			Bydlení - hromadné v bytových domech
			Bydlení - v rodinných domech
			Rekreace - stavby pro hromadnou rekreaci
			Rekreace - stavby pro rodinnou rekreaci
			Občanské vybavení - veřejné
			Občanské vybavení - komerční
			Občanské vybavení - tělovýchovná a sportovní zařízení
			Občanské vybavení - hřbitovy
			Veřejná prostranství
			Plochy smíšené obytné - venkovské
			Plochy smíšené obytné - městské
			Dopravní infrastruktura - silniční
			Technická infrastruktura
			Výroba a skladování - drobná výroba a výrobní služby
			Bydlení - hromadné v bytových domech
			Bydlení - v rodinných domech
			Rekreace - stavby pro hromadnou rekreaci
			Rekreace - stavby pro rodinnou rekreaci
			Občanské vybavení - veřejné
			Občanské vybavení - komerční
			Občanské vybavení - tělovýchovná a sportovní zařízení
			Občanské vybavení - hřbitovy
			Veřejná prostranství
			Plochy smíšené obytné - venkovské
			Plochy smíšené obytné - městské
			Dopravní infrastruktura - silniční
			Technická infrastruktura
			Výroba a skladování - drobná výroba a výrobní služby

ÚZEMNÍ SYSTÉM EKOLOGICKÉ STABILITY

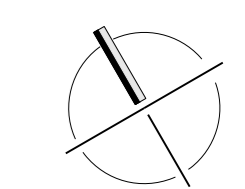
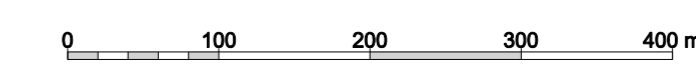
Stav	Návrh	
		Hranice nadregionálního biokoridoru
		Hranice regionálního biocentra
		Hranice regionálního biokoridoru
		Hranice lokálního biocentra
		Hranice lokálního biokoridoru

ZÁZNAM O ÚČINNOSTI

Pořizovatel:	Městský úřad Chotěboř Oddělení ÚP a GIS
Oprávněná úřední osoba, jejíž kvalifikační požadavky:	Ing. Ludmila Pecnová, vedoucí oddělení ÚP a GIS
Správní orgán oprávněný k vydání ÚP Krucemburk:	Zastupitelstvo městské Krucemburk
Číslo jednání:
Datum vydání:
Datum nabytí účinnosti:

otisk úředního razítka a podpis

M 1:5000



ÚZEMNÍ PLÁN KRUCEMBURK

ZODPOVĚDNÝ PROJEKTANT

A3-4

HLAVNÍ VÝKRES - OBLAST NAD KRUCEMBURKEM

POŘIZOVATEL MĚSTSKÝ ÚŘAD CHOTĚBOŘ Oddělení územního plánování a GIS Tržkova 2, Lipý 85, 583 01 Chotěboř tel: 569 941 111 e-mail: podatelna@chotebor.cz	OBJEDNATEL MĚSTYS KRUCEMBURK náměstí Jana Zrzavého 13 58268 Krucemburk IČO: 00287716 e-mail: info@krucemburk.cz	ZHOTOVITEL DRUPOS PROJEKT, v.o.s. Příčná 240 260 01 Havičkov Brod IČO: 13585029 e-mail: drupos@iol.cz
AUTORSKÝ KOLEKTIV Ing. arch. Martin Dobiáš Ing. arch. Jiří Marek Petr Havel		

Ing. arch. Jiří Marek

3 0 4 6 / 0 9

DATUM

červen 2011