

MAPOVÝ PODKLAD

	Hranice katastrálního území
	Hranice parcel
	Vnitřní kresba parcel
	Budovy
	Vstavebnice po 2 m, po 10 m
	Vodní tok
	Vodní plocha - bláhovka
	Mokřad
	Pramen, vodní zdroj

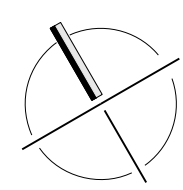
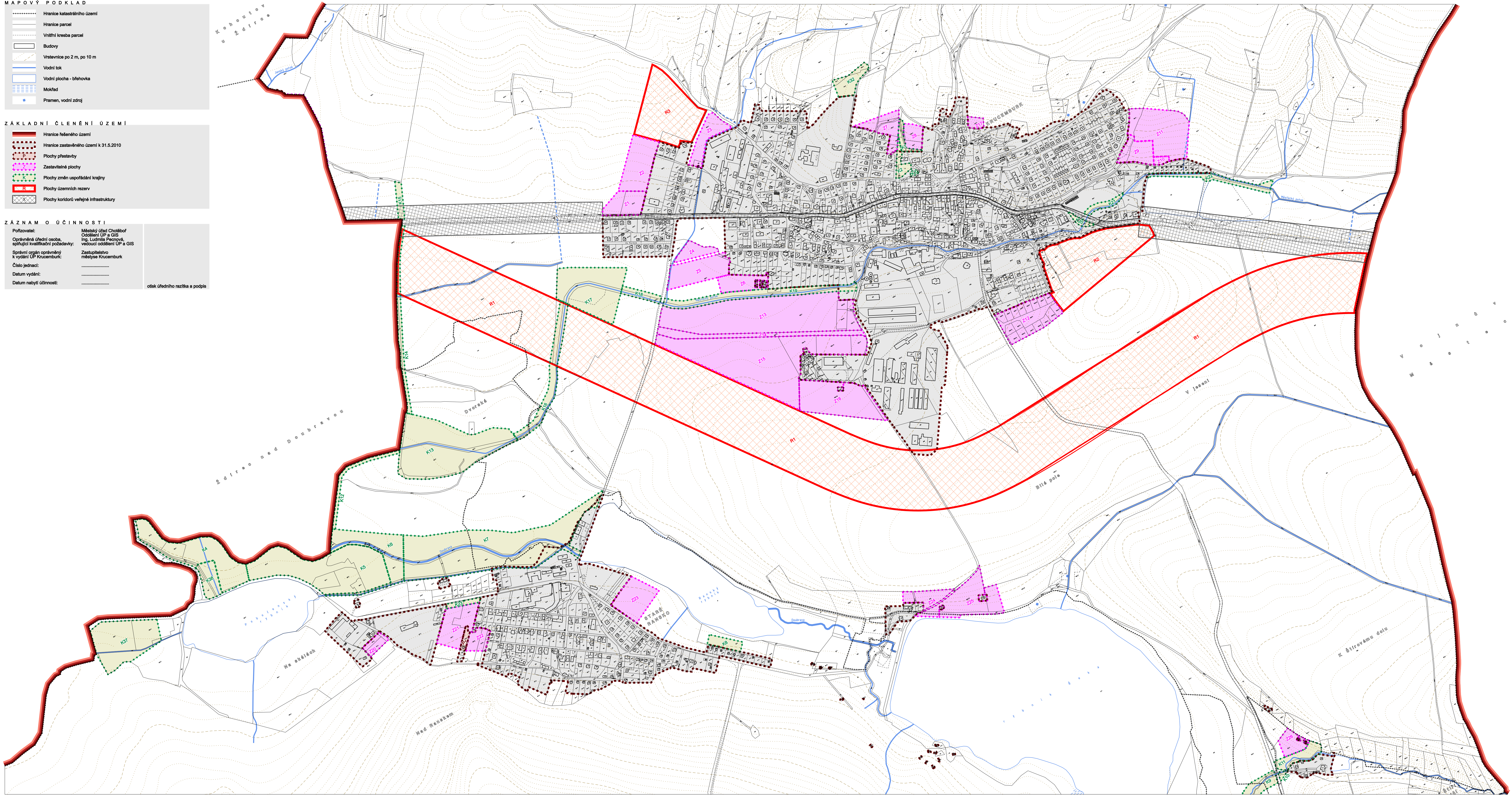
ZÁKLADNÍ ČLENĚNÍ ÚZEMÍ

	Hranice řešeného území
	Hranice zastavěného území k 31.5.2010
	Plochy přestavby
	Zastavitelné plochy
	Plochy změn uspořádání krajiny
	Plochy územních rezerv
	Plochy koridorů veřejné infrastruktury

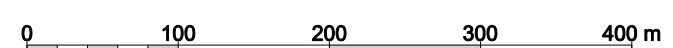
ZÁZNAM O ÚČINNOSTI

Porizovatel:	Městský úřad Chotěboř
Oprávněná úřední osoba, spříjící kvalifikační požadavky:	Oddělení ÚP a GIS Ing. Ludmila Pěcová, vedoucí oddělení ÚP a GIS
Správní orgán oprávněný k vydání ÚP Krucemburk:	Zastupitelstvo městysse Krucemburk
Číslo jednací:	_____
Datum vydání:	_____
Datum nabytí účinnosti:	_____

otisk úředního razítka a podpis



M 1 : 5000



		ÚZEMNÍ PLÁN KRUCEMBURK	
ZOOPOVĚDNÝ PROJEKTANT		A2-1 VÝKRES ZÁKLADNÍHO ČLENĚNÍ ÚZEMÍ OBLASTI KRUCEMBURK A RANSKO	
PORIZOVATEL MĚSTSKÝ ÚŘAD CHOTĚBOŘ Oddělení územního plánování a GIS Tříska z. l. 101, 583 01 Chotěboř tel: 566 641 111 e-mail: podatelna@chotebor.cz	OBJEDNATEL MĚSTYS KRUCEMBURK náměstí Jana Zrzavého 13 582 06 Krucemburk IČO: 0028716 e-mail: info@krucemburk.cz	ZHOTOVITEL DRUPOS PROJEKT, v.o.s. Příčná 260 680 01 Havlíčkův Brod IČO: 1358529 e-mail: drupos@iol.cz	AUTORSKÝ KOLEKTIV Ing. arch. Martin Dobias Ing. arch. Jiří Marek Petr Havel
Ing. arch. Jiří Marek		ZAKÁZKA Č. 3 0 4 6 / 0 9 DATUM červen 2011	